



HR-tilannekatsaus 1.1.2023-31.3.2023

keusote.fi

Keski-Uudenmaan hyvinvointialueen henkilöstöjaosto 10.5.2023
HR-päällikkö Nina Nikkinen

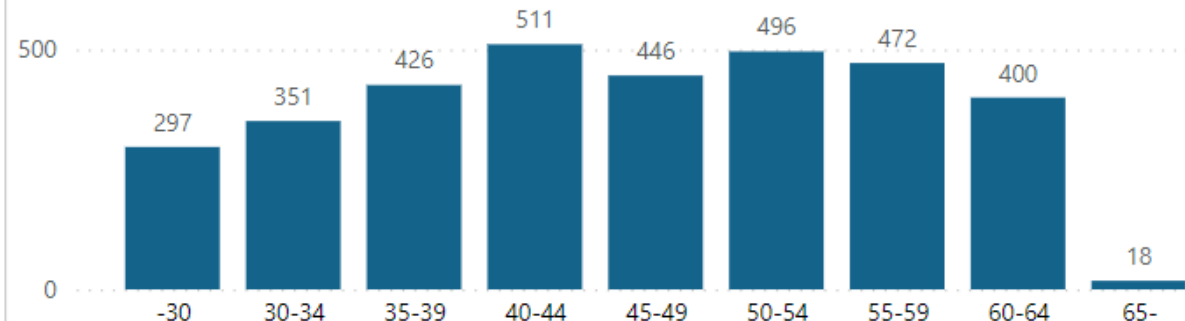
HYVINKÄÄ | JÄRVENPÄÄ | MÄNTSÄLÄ | NURMIJÄRVI | PORNAINEN | TUUSULA



Henkilöstön määrä

Palvelussuhdetyyppi	Lkm_toteuma	Lkm_edellinen vuosi	KS% Lkm_toteuma	KS% Lkm_edellinen vuosi	Lkm_tot_vs_ed vuosi (%)
⊕ Vakituiset	3417		83,28%		
⊕ Sijaiset	486		11,84%		
⊕ Muut	1		0,02%		
⊕ Muut määräaikaiset	152		3,70%		
⊕ Oppisopimussuhteiset	31		0,76%		
⊕ Työllistetyt	16		0,39%		

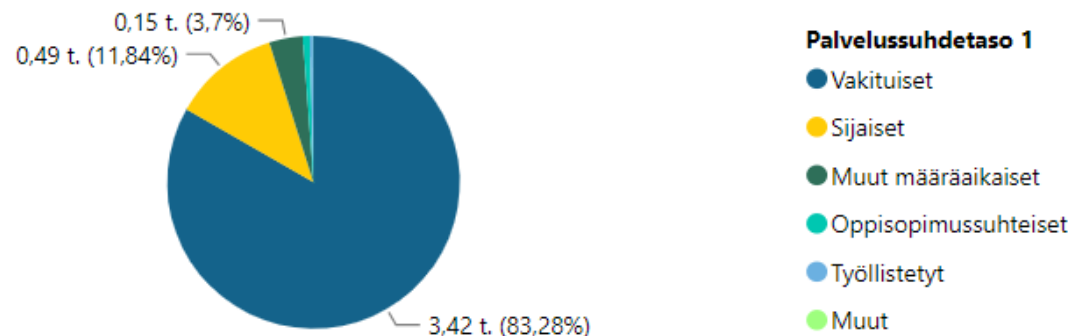
Vakituksen henkilöstön määrä



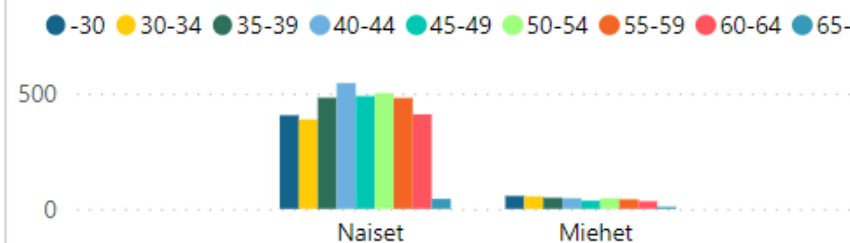
Henkilöstön määrä ikäluokittain ja sukupuolittain (porautuminen kustannuspaikoille)

Sukupuoli Ikäluokka	Miehet		Naiset		Yhteensä	
	Lkm_toteuma	Lkm_edellinen vuosi	Lkm_toteuma	Lkm_edellinen vuosi	Lkm_toteuma	Lkm_edellinen vuosi
⊕ -30	56		405		461	
⊕ 30-34	54		387		441	
⊕ 35-39	48		481		529	
⊕ 40-44	46		544		590	
⊕ 45-49	35		488		523	
⊕ 50-54	46		501		547	
⊕ 55-59	41		480		521	
⊕ 60-64	33		409		442	
⊕ 65-	6		43		49	
Yhteensä	365		3738		4103	

Henkilöstön määrä palvelussuhdetyyppin mukaan



Henkilöstön määrä ikäluokittain ja sukupuolittain



Keski-ikä

Sukupuoli	Keski-ikä
Miehet	43,0
Naiset	44,9
Yhteensä	44,8

Henkilöstömäärät palvelualueittain 1-3/2023

Palvelualue	Henkilöstömäärä 1-3/2023
Ikva	1620
Miela	960
Tepasa	1174
Strateginen kehittäminen ja tukipalvelut	349 Sis. Asiakasohjaus 103 Hankkeet +16 Työllistetyt +2
Yhteensä	4103



Sairauspoissaolo tai työtapaturmapoissalot

Poissaoloryhmä ● 1-7 pv ● 8-29 pv ● 30-59 pv ● 60-89 pv ● 90-179 pv

45,90%

34,34%

15,59%

Sairauspoissaolo tai työtapaturmapoissalot ed vuosi

Sairaus tai
työtapaturmapoissaolot /
HTV1

18,69

Kalenteripv_kum/HTV1_kum

Sairaus tai
työtapaturmapoissaolot /
HTV1 ed vuosi

(Tyhjä)

Kalenteripv_ed_vuosi_kum/HTV1...

Sairaus tai
työtapaturmapoissaolot /
HTV2

20,10

Kalenteripv_kum/HTV2_kum

Sairaus tai
työtapaturmapoissaolot /
HTV2 ed vuosi

(Tyhjä)

Kalenteripv_ed_vuosi_kum/HTV2...

Poissaoloryhmä	Poissaolopäivien Lkm	KS% Poissaolopäivien Lkm	Poissaolopäivät_ed vuosi	KS% Poissaolopäivät_ed vuosi
1-7 pv	8258	45,90%		
8-29 pv	6179	34,34%		
30-59 pv	2805	15,59%		
60-89 pv	480	2,67%		
90-179 pv	270	1,50%		
Yhteensä	17992	100,00%		

Sairaus tai
työtapaturmapoissaolot /
Henkilömäärä

4,21

Kalenteripv_kum/Lkm_tot

Sairaus tai
työtapaturmapoissaolot /
Henkilömäärä ed vuosi

(Tyhjä)

Kalenteripv_ed_vuosi_kum/Lkm_e...

Palkalliset ja palkattomat sairauspoissaolot

Poissaoloryhmä	Palkallinen	Palkaton	Yhteensä
1-7 pv	8212	46	8258
8-29 pv	6045	134	6179
30-59 pv	2277	528	2805
60-89 pv	300	180	480
90-179 pv		270	270
Yhteensä	16834	1158	17992

Poissaolo-% = Poissaolopäivät / (HTV1 * 365) =
kalenteripoissaolopäivät / teoreettinen työaika kalenteripäivinä

Poissaolo-% (HTV2) = Poissaolopäivät / (HTV2 * 365) =
kalenteripoissaolopäivät / teoreettinen työaika kalenteripäivinä

Terveysperusteisiin poissaoloihin sisältyy sairaus- ja
työtapaturmapoissaolot.

Kaavioissa ja taulukossa esitetään koko vuoden tiedot.

Poissaolo-%

5.12%

* Poissaolo-%

Poissaolo-% ed vuosi

* Poissaolo-% ed vuosi

Poissaolo-% (HTV2)

5.51%

* Poissaolo-% (HTV2)

Poissaolo-% ed vuosi
(HTV2)

* Poissaolo-% ed vuosi (HTV2)



Sairaus- tai työtaturmapoissaolot lukumäärittäin

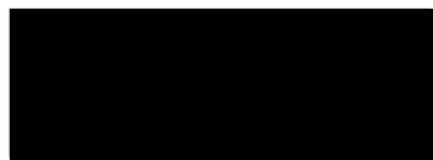
Poissaoloryhmä ● 1-7 pv ● 8-29 pv ● 30-59 pv ● 60-89 pv ● 90-179 pv

86,56%

11,17%

Sairaus- tai työtaturmapoissaolot lukumäärittäin ed vuosi

Poissaoloryhmä	Poissaolo Lkm	KS% Poissaolo Lkm	Poissaolojen lkm ed vuosi	KS% Poissaolojen lkm ed vuosi
1-7 pv	3285	86,56%		
8-29 pv	424	11,17%		
30-59 pv	75	1,98%		
60-89 pv	8	0,21%		
90-179 pv	3	0,08%		
Yhteensä	3795	100,00%		



Välilehdellä esitetään koko vuoden sairaus- tai työtaturmapoissaolojen lukumäärät.

Nolla päivää sairastaneet (%) = Suhteellinen osuus henkilöstöstä, joilla ei ole lainkaan sairaus- tai työtaturmapoissaoloja koko vuoden aikana. Henkilömäärässä on mukana he, jotka ovat olleet aineistossa edellisen 12 kuukauden aikana vähintään kuudessa kuukaudessa.

Ylityökustannusten prosenttimuutos

(Tyhjä)

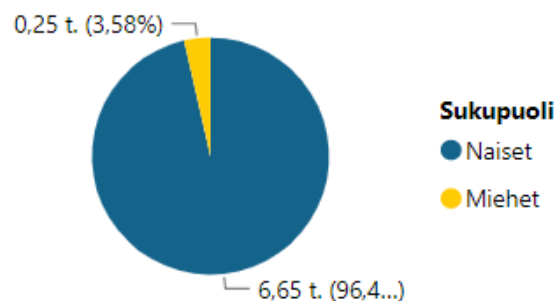
Ylityö_kum_vs_ed vuosi_kum_arvo (%)

Ylityökustannukset verrattuna ed vuosi

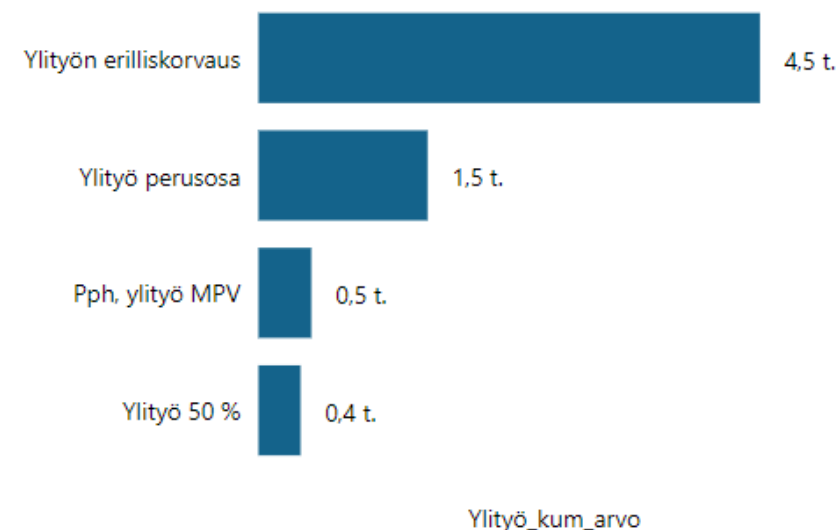
6,90 t.

Ylityö_kum_vs_ed vuosi_kum_arvo (€)

Ylityökustannukset sukupuolittain



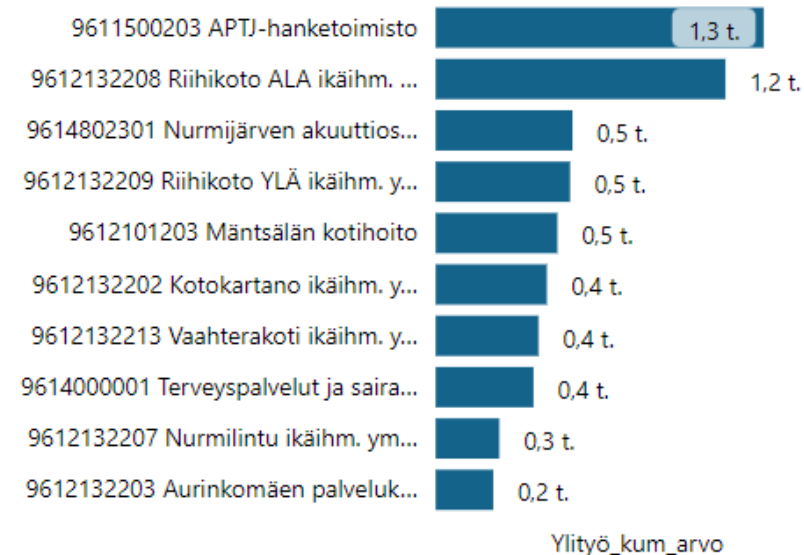
TOP 10 ylityölaji



Ylityölajeittain ylityökustannukset

Ylityölaji	Ylityö_kum_arvo	Ylityö_ed vuosi_kum_arvo	Ylityö_kum_vs_ed vuosi_kum_arvo (€)	Ylityö_kum_tunnit	Ylityö_ed vuosi_kum_tunnit	Ylityö_kum_vs_ed vuosi_kum_tunnit (h)
Ylityön erilliskorvaus	4 517		4 517	591		591
Ylityö perusosa	1 524		1 524	65		65
Pph, ylityö MPV	476		476	27		27
Ylityö 50 %	379		379	35		35
Yhteensä	6 897		6 897	718		718

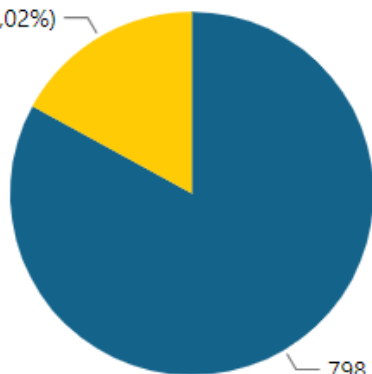
TOP 10 Kustannuspaikka





* Tehty työ ja * Tekemätön työ

163,85 (17,02%)



798,73 (82,98%)

● * Tehty työ

● * Tekemätön työ

82,98

* Tehty työ %

(Tyhjä)

* Tehty työ % ed vuosi

* Tehty työ ed vuosi ja * Tekemätön työ ed vuosi

● * Tehty työ ed vuosi

● * Tekemätön työ ed vuosi

Poissaolosyytaso 1

* Poissaolojen osuus
työajasta* Poissaolojen osuus
työajasta ed vuosi

Lomat

4,09 %

Muut

3,72 %

Sairaus

3,64 %

Perhevapaat

3,14 %

Opintovapaa

1,28 %

Koulutus

0,52 %

Kuntoutustuki

0,25 %

Työaikavapaat

0,17 %

Työtapaturma

0,13 %

Kuntoutus

0,05 %

Vuorotteluvapaa

0,02 %

Yhteensä**17,02 %**

Tehty työ = HTV3/HTV1 (= (palveluksessaolopäivät - poissaolopäivät) / palveluksessaolopäivät)

Opetushenkilöstön osalta koulutyön kesäkeskeytykset tai muut opetustyön keskeytykset eivät ole poissaoloja

Poissaolokustannusten erittely

Poissaolosyytaso 1	Kustannus_kum	KS% Kustannus_kum	Kustannus_ed vuosi_kum	KS% Kustannus_ed vuosi_kum	Kustannus_kum _vs_ed vuosi_kum (€)	Kustannus_kum_ vs_ed vuosi_kum (%)
Koulutus	207 294	5,0%			207 294	
Kuntoutus	19 082	0,5%			19 082	
Kuntoutustuki	0	0,0%			0	
Lomat	2 183 946	52,7%	280	100,0%	2 183 666	778573,8%
Muut	139 137	3,4%			139 137	
Opintovapaa	0	0,0%			0	
Perhevapaat	260 471	6,3%			260 471	
Sairaus	1 204 655	29,1%			1 204 655	
Lääkinnälliset tutkimukset, palkal. tunt	118	0,0%			118	
Sairaus, palkaton	0	0,0%			0	
Sairausloma 2/3- osapalkalla	30 134	0,7%			30 134	
Sairausloma esimiehen luvalla	383 038	9,2%			383 038	
Sairausloma lääk./ter.h. todistuksella	774 647	18,7%			774 647	
TartuntatautiL 575/635 sairaus, palkall	4 491	0,1%			4 491	
Vapaa-ajan tapaturma, palkall	12 228	0,3%			12 228	
Työaikavapaat	92 493	2,2%			92 493	
Työtapaturma	36 495	0,9%			36 495	
Vuorotteluvapaa	0	0,0%			0	
Yhteensä	4 143 573	100,0%	280	100,0%	4 143 292	1477267,5%

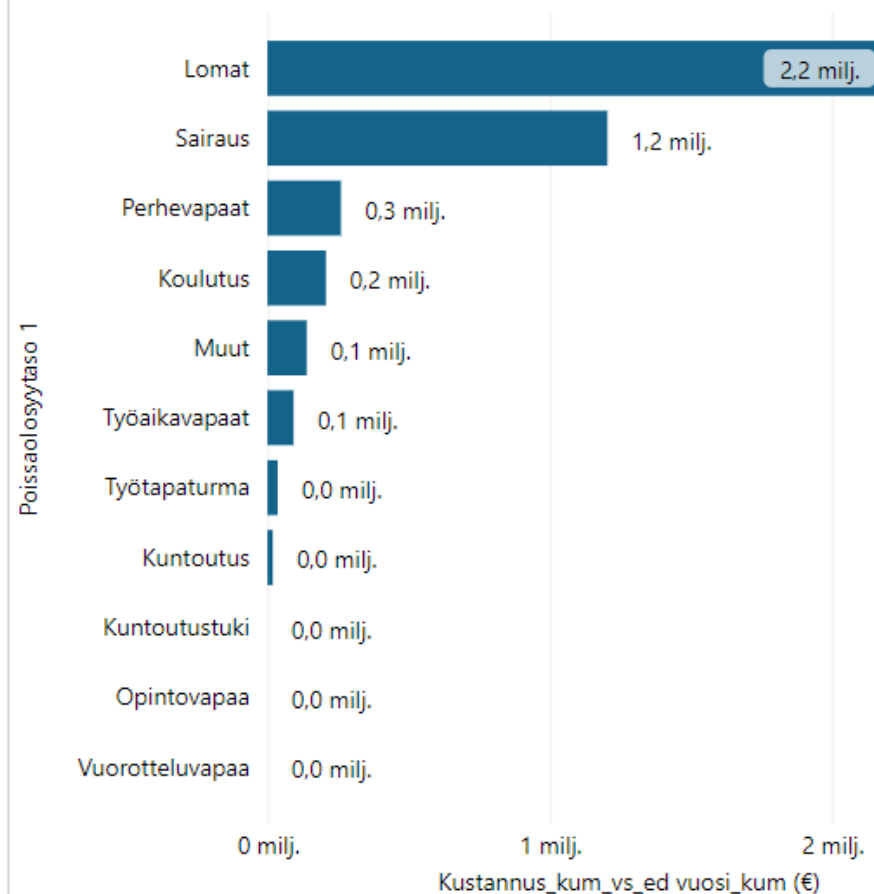
4,14 milj.

Kustannus_kum

280,47

Kustannus_ed vuosi_kum

Poissaolokustannusten muutos verrattuna ed vuoteen





Koulutuspäivät / vakituinen henkilöstö

● * Koulutuspv/vakituiset ● * Koulutuspv/ed vuosi vakituiset



2023

Opintovapaapäivät / vakituinen henkilöstö

● * Opintovapaapv/vakituiset ● * Opintovapaapv/ed vuosi vakituiset



2023

Koulutuspäivät (vakituinen henkilöstö)

Kalenteripv_kum	Kalenteripv_ed vuosi_kum	Kalenteripv_kum_vs_ed vuosi_kum (pv)	* Muutos poissaolo pv	Kalenteripv_kum_vs_ed vuosi_kum (%)
2069,00		2069,00	2069	

Opintovapaapäivät (vakituinen henkilöstö)

Kalenteripv_kum	Kalenteripv_ed vuosi_kum	Kalenteripv_kum_vs_ed vuosi_kum (pv)	* Muutos poissaolo pv	Kalenteripv_kum_vs_ed vuosi_kum (%)
6012		6012,00	6012	

Koulutuspäivät/vakituinen henkilöstö

* Koulutuspv/vakituiset	* Koulutuspv/ed vuosi vakituiset	* Muutos koulutuspv vakituiset	* Muutos % koulutuspv vakituiset
0,6		0,60	0,00 %

Opintovapaapäivät / vakituinen henkilöstö

* Opintovapaapv/vakituiset	* Opintovapaapv/ed vuosi vakituiset	* Muutos opintovapaapv vakituiset	* Muutos % opintovapaapv vakituiset
1,7		1,7	0,00 %

Palkalliset ja palkattomat koulutuspäivät

Palkallisuus Palvelussuhdetaso 2	Palkallinen		Palkaton		Yhteensä	
	Kalenteripv_kum	Työpv_kum	Kalenteripv_kum	Työpv_kum	Kalenteripv_kum	Työpv_kum
Muut	410,00	403,00	17,00	17,00	427,00	420,00
Vakituiset	1987,00	1993,00	82,00	60,00	2069,00	2053,00
Yhteensä	2397,00	2396,00	99,00	77,00	2496,00	2473,00

Palkallinen ja palkaton

*Koulutuspv/vakituiset

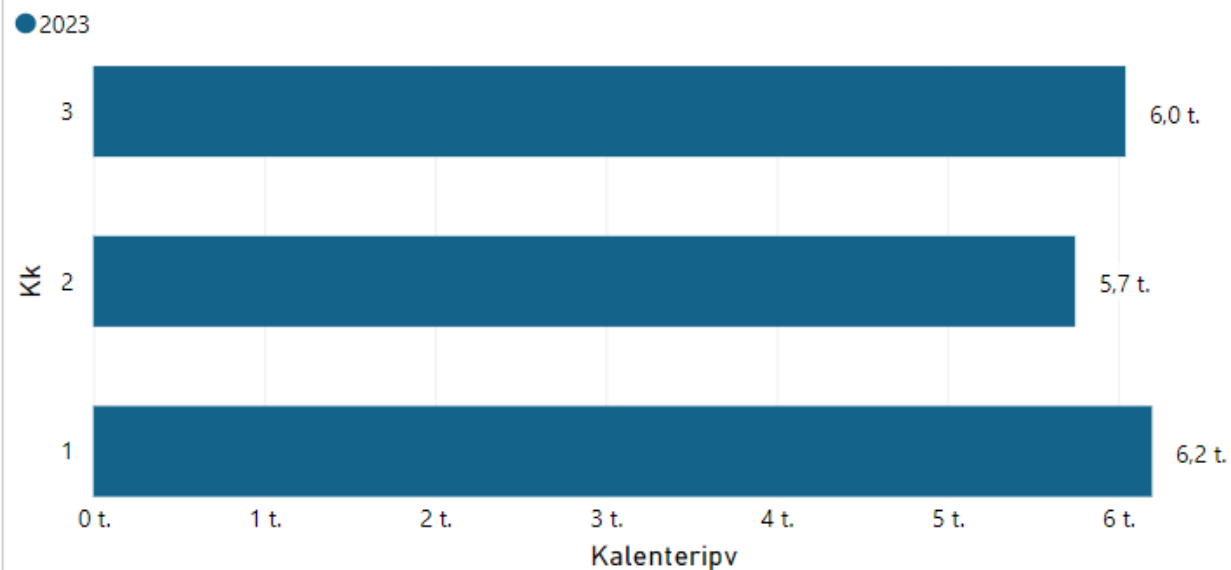
Palkallinen	Palkaton
0,57	0,02

Kalenteripv_kum = Koulutuspäivät
 Työpv_kum = Koulutukseen käytettyjen tuntien määrä muutettuna työpäiviksi, työpäivän pituus 7,75 h
 * Koulutuspv/vakituiset = Kalenteripv_kum / vakituisen työntekijöiden lukumäärä

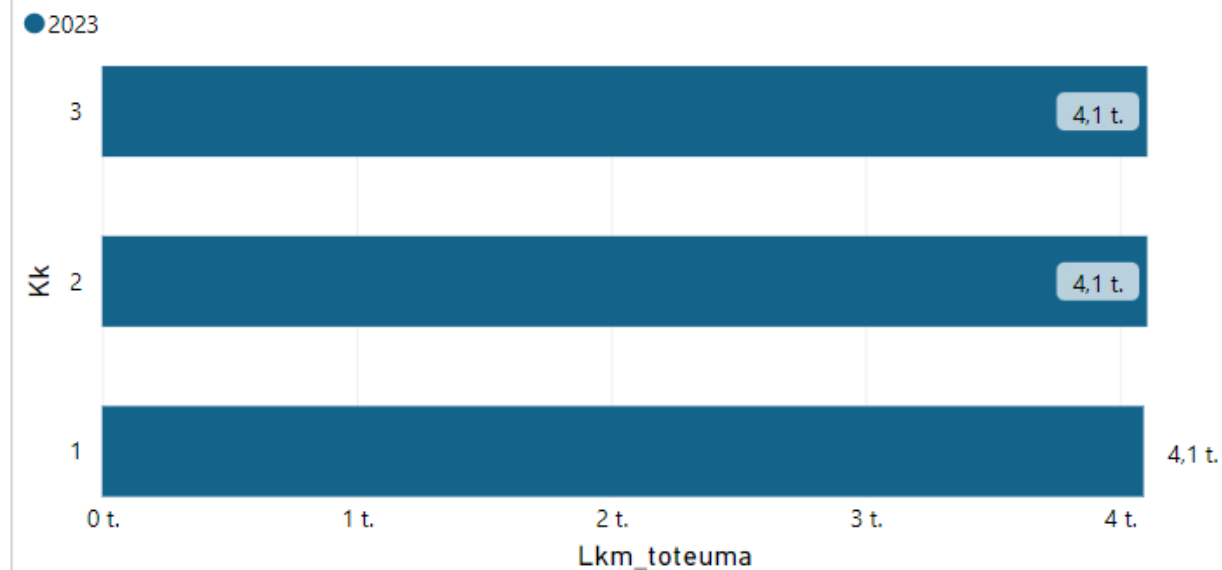
Lähtedatasta johtuen koulutuspäivien lukumäärää ei voida jakaa ammatilliseen ja muuhun koulutukseen



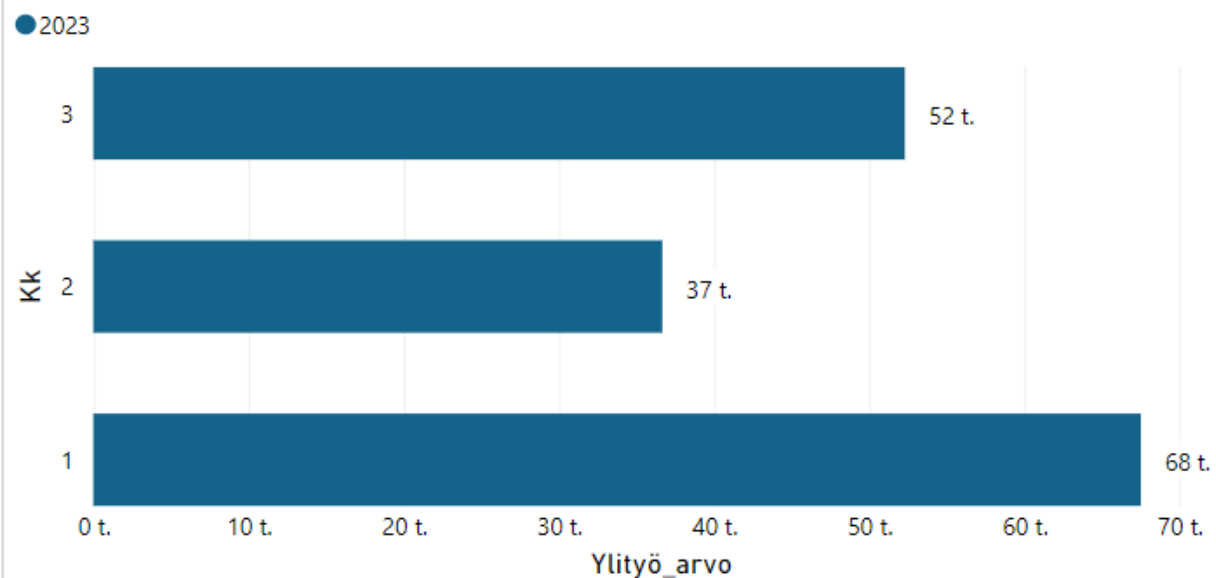
KUUKAUSITTAISET työkyvyttömyyspoissaolopäivät



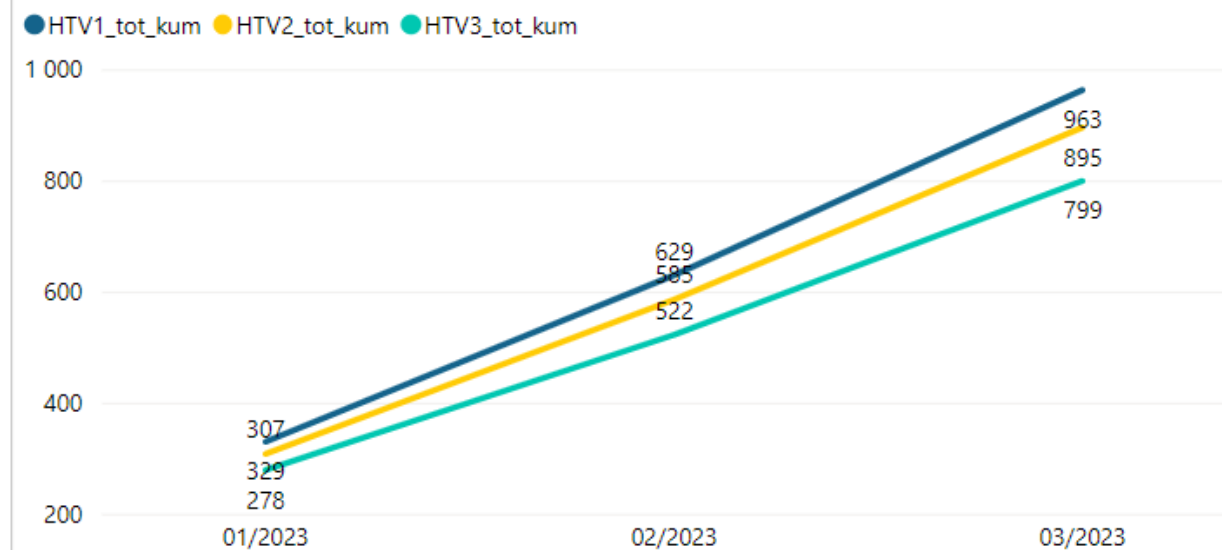
KUUKAUSITTAINEN henkilöstön määrä



KUUKAUSITTAISET ylityökustannukset



KUUKAUSITTAISET HTV1



Vaihtuvuus ja rekrytoinnit



KEUSOTE
Keski-Uudenmaan hyvinvointialue



Vakituinen henkilöstö, eläköitymiset ja päättäneet palvelussuhteet

● * Eläkkeelle kum ● * Muut päättäneet kum



Vakituinen henkilöstö, eläköitymiset ja päättäneet palvelussuhteet ed vuosi

● * Eläkkeelle ed vuosi kum ● * Muut päättäneet ed vuosi

Eläköitymisen ennakointi kuluva vuosi, henkilöiden lukumäärä iän mukaan

Palvelussuhdetaso 2	58	59	60	61	62
Vakituiset	110	110	99	115	111
Muut	17	8	11	14	10
Yhteensä	127	118	110	129	121

Eläköitymisen ennakointi ed. vuosi, henkilöiden lukumäärä iän mukaan

Palvelussuhdetaso 2

Yhteensä

Eläköitymisen ennakointi ed. vuosi, henkilöiden lukumäärä iän mukaan

Päättäneet palvelussuhteet

134	(Tyhjä)	0,00 %	(Tyhjä)	0,00 %
Päättäneet_tot_kum	Päättäneet_ed vuosi...	* Vakituisten_vaihtu...	* Vakituisten_vaihtu...	* Vakituisten_vaihtuvuu...

Eläköitymiset

10	(Tyhjä)	0,00 %	(Tyhjä)	0,00 %
* Eläkkeelle kum	* Eläkkeelle ed vuosi...	* Eläköityneiden os...	* Eläköityneiden os...	* Eläköitymisen vaihtuv...

Henkilömäärä

(Tyhjä)	(Tyhjä)	(Tyhjä)
* Henkilömäärä 31.12 ed vuosi	* Henkilömäärä 31.12 toissa vuosi	* Henkilömäärän muutos

Vakituiset

(Tyhjä)

* 63 vuotta täyttäneet

Muut palvelussuhteet

(Tyhjä)

* 63 vuotta täyttäneet

Yhteensä

(Tyhjä)

* 63 vuotta täyttäneet

Vaihtuvuus-% = Vakituisten päättäneet palvelussuhteet / vakituisten henkilöstön lkm ed. vuoden viim. päivänä

Rajattu raportoinnin ulkopuolelle seuraavat päättymissyyt:

- Omasta toiveesta tehtävää vaihtaneet - Pää-/sivutoimimuutos, työajanmuutos - Siirtynyt toiseen palvelussuhteeseen samassa kunnassa - Sis.siirto/järjestelmän vaihdos - Sisäinen siirto/Tehtävämuutos - Sisäisen sijaisuuden päätyminen - Toistuva sijainen - Tuntematon - Uudelleen sijoitus - Virka lakkautettu

Vanhuuseläke:

Vuosina 1940 - 1959 syntyneillä työntekijöillä on henk.koht. eläkeikä (63 - 65 vuotta), jos palvelussuhde on alkanut ennen 1.1.1993 ja jatkuu eläkeikään saakka.

Eläkeuudistus 2017:

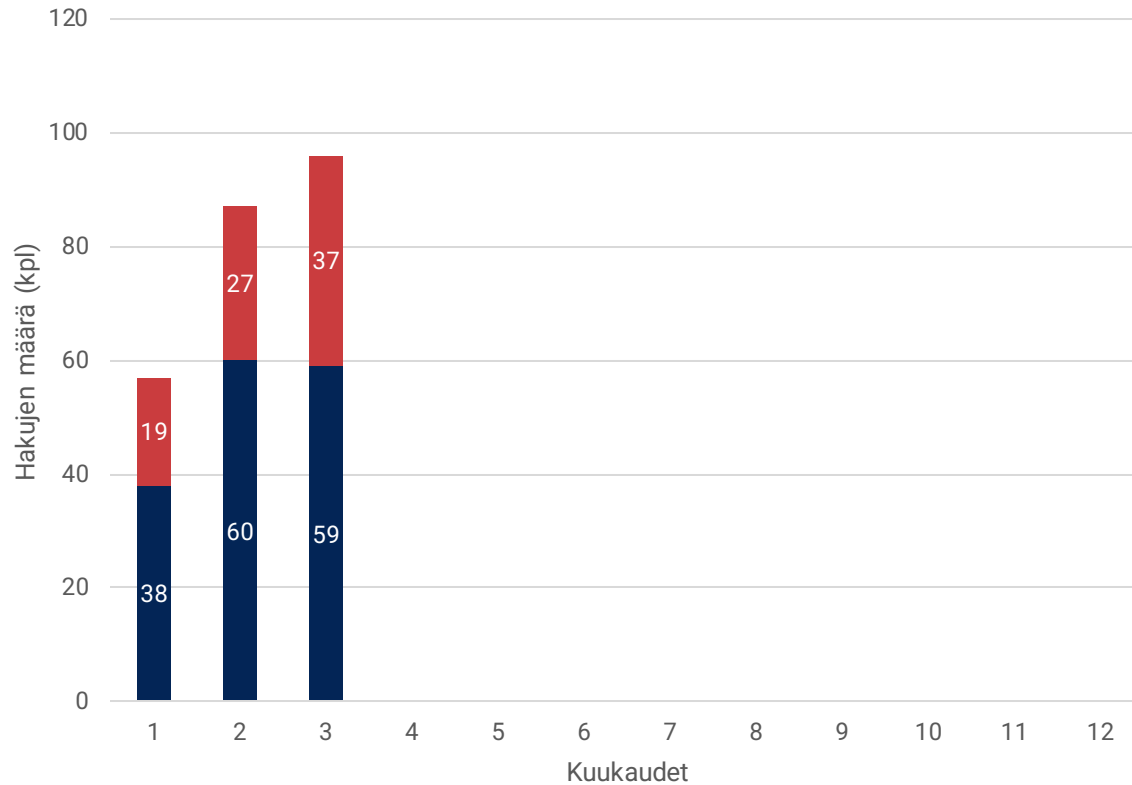
Eläkkeen alaikäraja nousee vuoteen 2027 mennessä asteittain 65 ikävuoteen (vuodesta 2018 alkaen)

Vaihtuvuus % yleisimmissä nimikkeissä 2023

Nimike	Henkilöstömäärä 30.4.2023	Päättäneet palvelussuhteet 1.1.2023-30.4.2023	Vaihtuvuus % vuoden 2023 alusta
Sosiaalityöntekijä	90	7	7,78
Lähihoitaja	869	62	7,13
Lääkäri	100	7	7,00
Hammaslääkäri	74	1	1,35
Sairaanhoidtaja	492	36	7,32
Hammashoitaja	101	2	1,98
Suuhygienisti	37	5	13,51
Terveystenhoitaja	146	4	2,74
Sosiaaliohjaaja	131	11	8,40
Puheterapeutti, psykologi	70	3	4,29
Ohjaaja	340	24	7,06
Esihenkilö	131	8	6,11

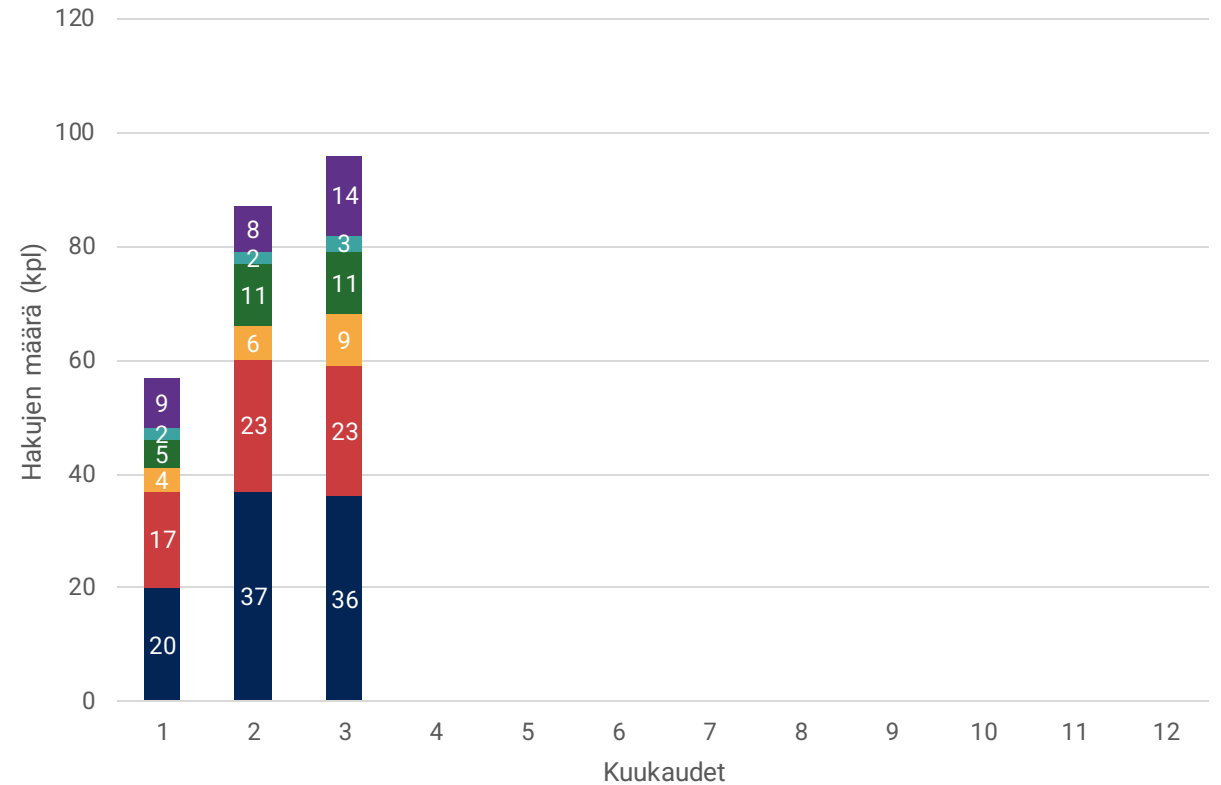
Henkilöstön saatavuus 1.1.2023-31.3.2023

Rekrytointien määrä vakinaiset/määräaikaiset



■ Vakituisia hakuja (kpl) ■ Määräaikaisia hakuja (kpl)

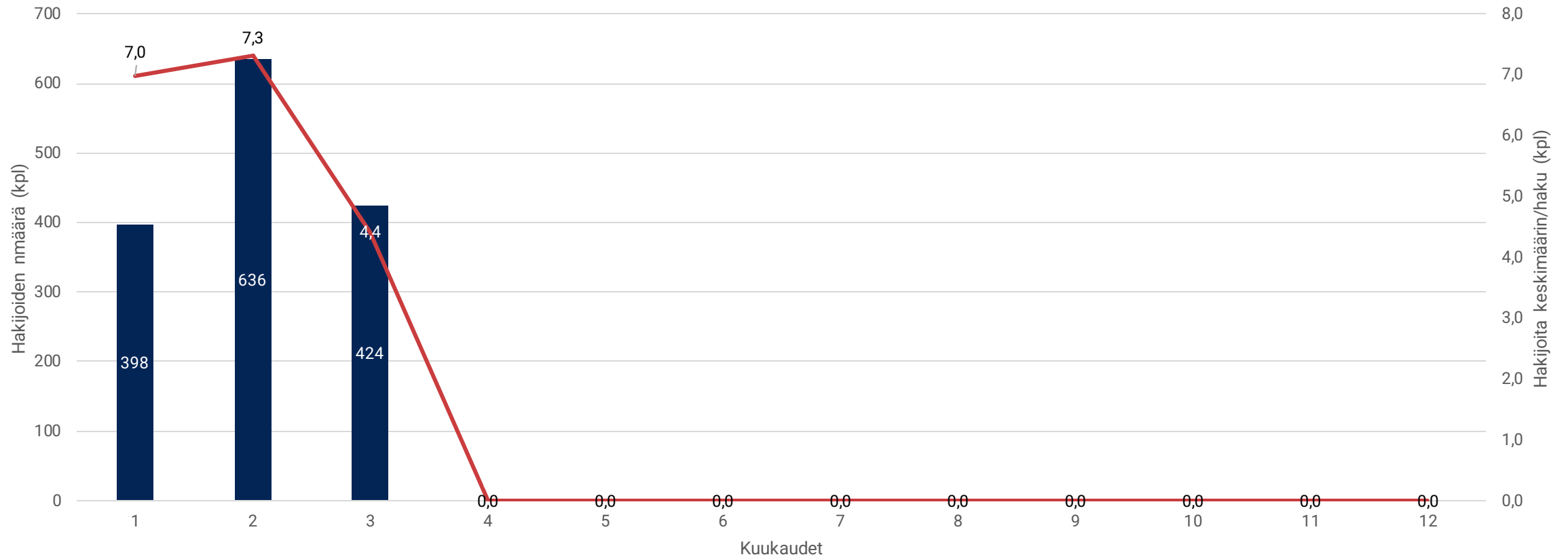
Rekrytointien määrä alueittain



■ Hyvinkää (kpl) ■ Järvenpää (kpl) ■ Mäntsälä (kpl) ■ Nurmijärvi (kpl) ■ Pornainen (kpl) ■ Tuusula (kpl)

Henkilöstön saatavuus 1.1.2023-31.3.2023

Hakijoiden määrä



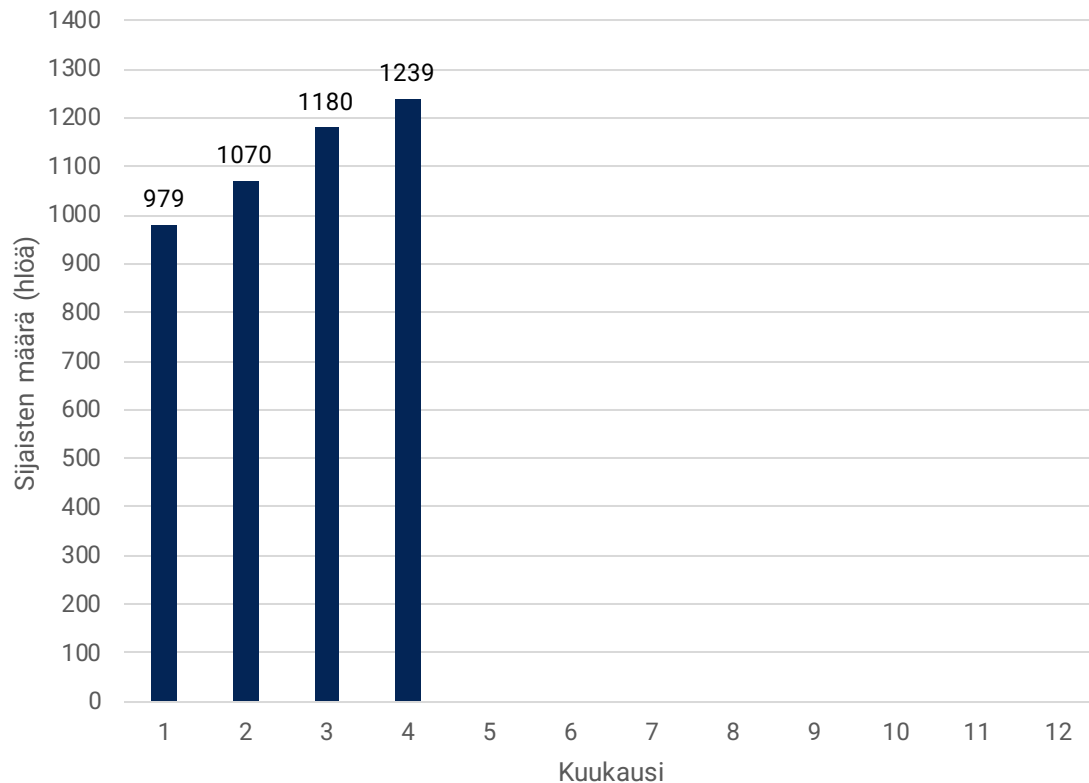
■ Hakijoiden määrä (hlöä) — Hakijoita/haku keskiarvo

Henkilöstön saatavuus ammattiryhmittäin 1.1.-31.3.2023

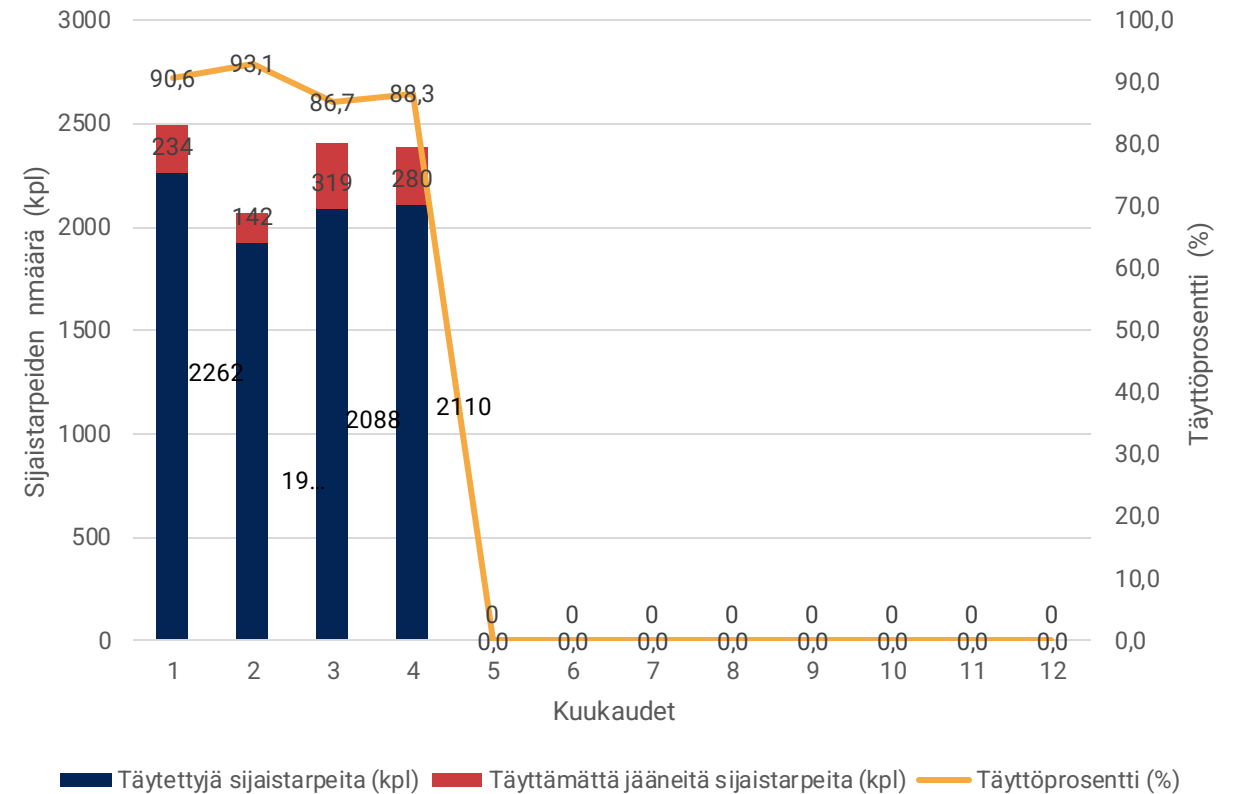
Henkilöstön saatavuus ammattiryhmittäin		Maaliskuu		
		Hakujen lukumäärä	Hakijamäärä	Hakijoita/haku
	Lähihoitaja	26	86	3,3
	Lähihoitaja kum. vuoden alusta	61	244	4,0
	Sairaanhoitaja	17	55	3,2
	Sairaanhoitaja kum. vuoden alusta	48	221	4,6
	Sairaanhoitaja muut: vastaava, koordinaattori	0	0	
	Sairaanhoitaja muut: kum. vuoden alusta	2	17	8,5
	Lääkäri	4	4	1,0
	Lääkäri kum. vuoden alusta	11	12	1,1
	Sosiaalityöntekijä	5	11	2,2
	Sosiaalityöntekijä kum. vuoden alusta	19	72	3,8
	Sosiaaliohjaaja, asiakasohjaaja	5	51	10,2
	Sosiaaliohjaaja, asiakasohjaaja kum. vuoden alusta	15	183	12,2
	Ohjaaja (sis. kaikki koulutustasot)	6	30	5,0
	Ohjaaja (sis. kaikki koulutustasot) kum. vuoden alusta	14	104	7,4
	Esihenkilö	6	29	4,8
	Esihenkiö kum. vuoden alusta	10	92	9,2

Hyvinvointialueen sijaisvälitys 1.1.2023-30.4.2023

Sijaisten määrä poolissa kk viimeinen pv

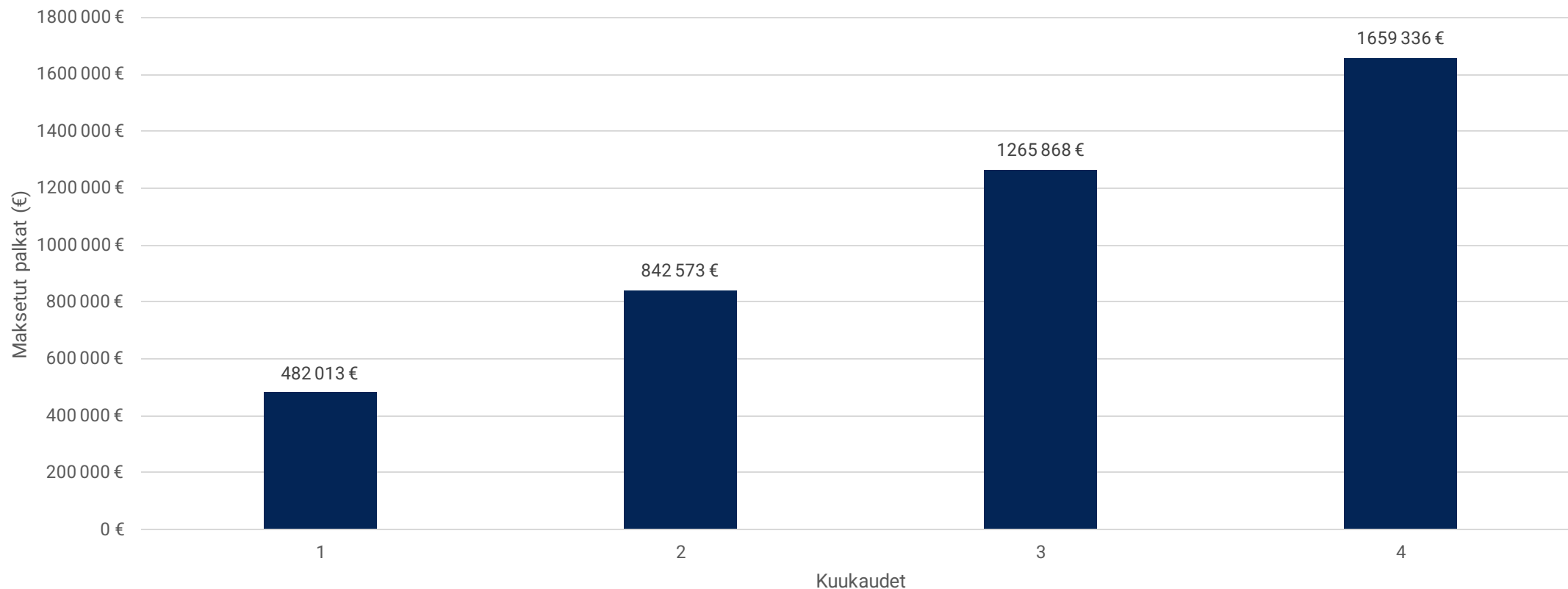


Sijaistarpeet ja täyttöprosentti

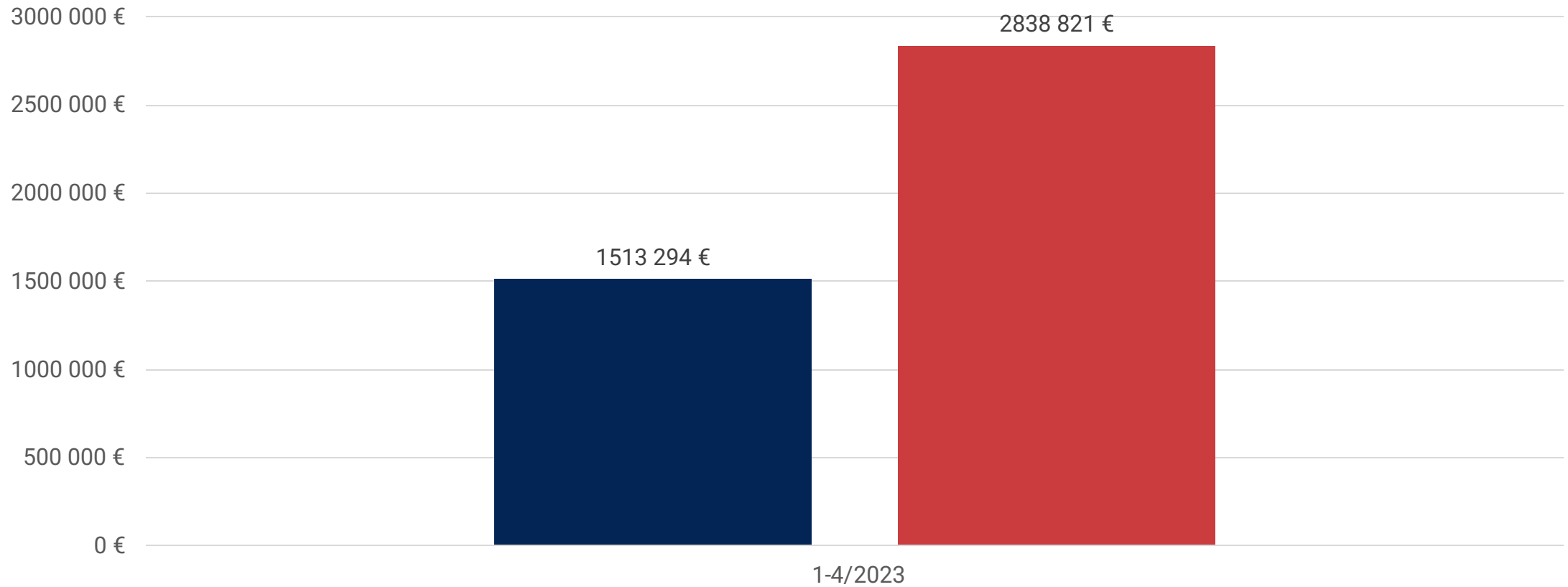


Hyvinvointialueen sijaisvälitys 1.1.2023-30.4.2023

Maksetut palkat (€) kumulatiivinen



Vuokratyövoiman ostot 1.1.2023-30.4.2023



KEUSOTE
Keski-Uudenmaan hyvinvointialue

■ Lääkäripalveluiden ostot

■ Työvoiman vuokraus (pl. lääkit)

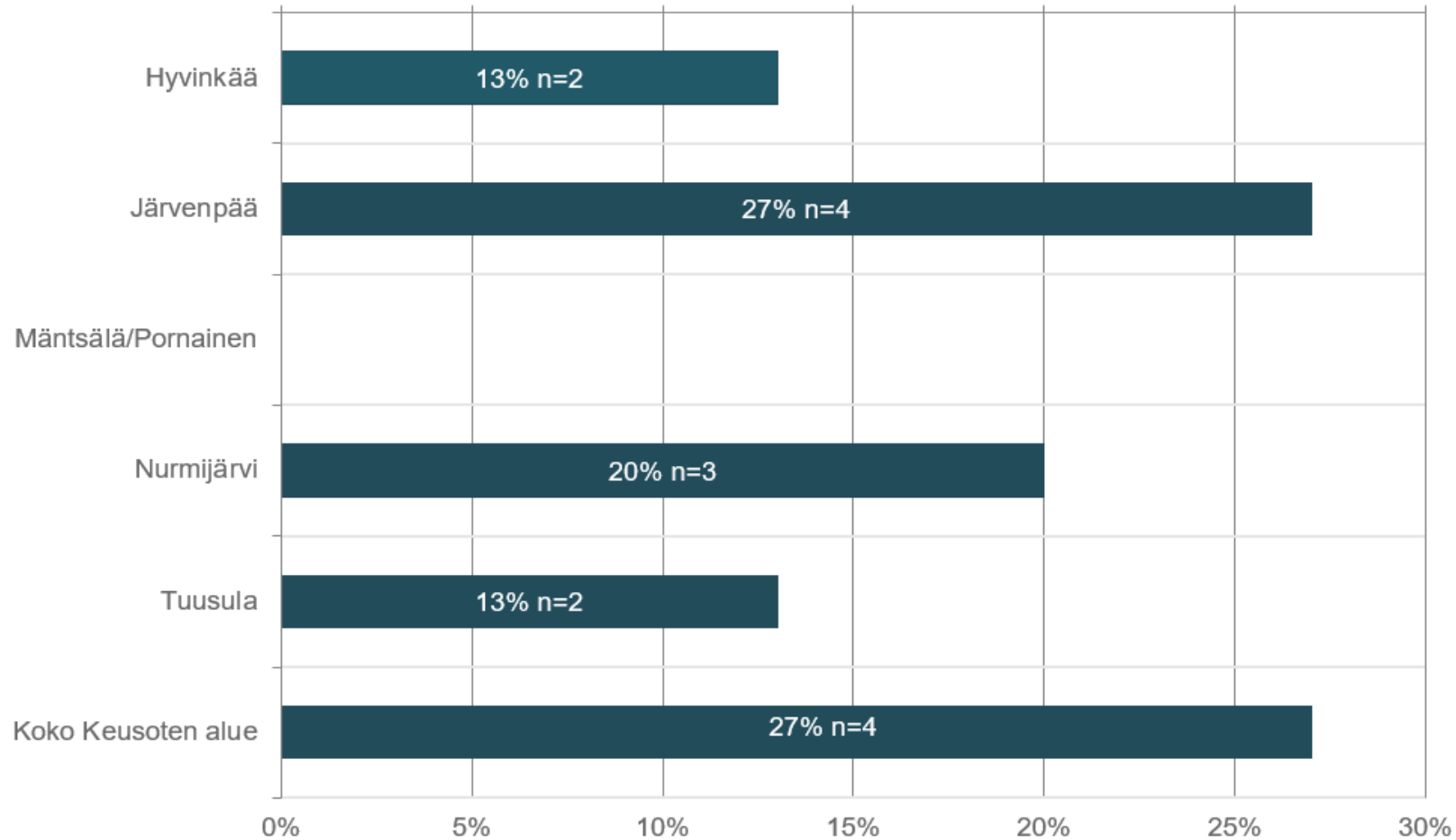
Hyvinvointialueen sijaistalutus 1.1.2023-30.4.2023

Välitetyt sijaistarpeet		Tammikuu	Helmikuu	Maaliskuu	Huhtikuu	Toukokuu	Kesäkuu	Heinäkuu	Elokuu	Syyskuu	Lokakuu	Marraskuu	Joulukuu
Kotihoito	Luotuja sijaistarpeita (kpl) (virheelliset poistettu)	862	750	910	881								
	Täytettyjä sijaistarpeita (kpl)	801	712	775	786								
	Täyttöprosentti (%)	92,9	94,9	85,2	89,2	#JAKO/0!	#JAKO/0!	#JAKO/0!	#JAKO/0!	#JAKO/0!	#JAKO/0!	#JAKO/0!	#JAKO/0!
Sosiaali- ja kriisipäivystys	Luotuja sijaistarpeita (kpl) (virheelliset poistettu)	31	34	37	42								
	Täytettyjä sijaistarpeita (kpl)	24	31	29	38								
	Täyttöprosentti (%)	77,4	91,2	78,4	90,5	#JAKO/0!	#JAKO/0!	#JAKO/0!	#JAKO/0!	#JAKO/0!	#JAKO/0!	#JAKO/0!	#JAKO/0!
Asumispalvelut	Luotuja sijaistarpeita (kpl) (virheelliset poistettu)	1056	895	894	877								
	Täytettyjä sijaistarpeita (kpl)	928	831	788	766								
	Täyttöprosentti (%)	87,9	92,8	88,1	87,3	#JAKO/0!	#JAKO/0!	#JAKO/0!	#JAKO/0!	#JAKO/0!	#JAKO/0!	#JAKO/0!	#JAKO/0!
Vammaispalvelut	Luotuja sijaistarpeita (kpl) (virheelliset poistettu)	28	8	40	49								
	Täytettyjä sijaistarpeita (kpl)	22	8	35	47								
	Täyttöprosentti (%)	78,6	100,0	87,5	95,9	#JAKO/0!	#JAKO/0!	#JAKO/0!	#JAKO/0!	#JAKO/0!	#JAKO/0!	#JAKO/0!	#JAKO/0!
Sairaalapalvelut	Luotuja sijaistarpeita (kpl) (virheelliset poistettu)	120	133	137	167								
	Täytettyjä sijaistarpeita (kpl)	111	123	125	133								
	Täyttöprosentti (%)	92,5	92,5	91,2	79,6	#JAKO/0!	#JAKO/0!	#JAKO/0!	#JAKO/0!	#JAKO/0!	#JAKO/0!	#JAKO/0!	#JAKO/0!

Lähtökyselyn tuloksia 4/2023

Vastaajien lukumäärä palvelualueittain ja kunnittain

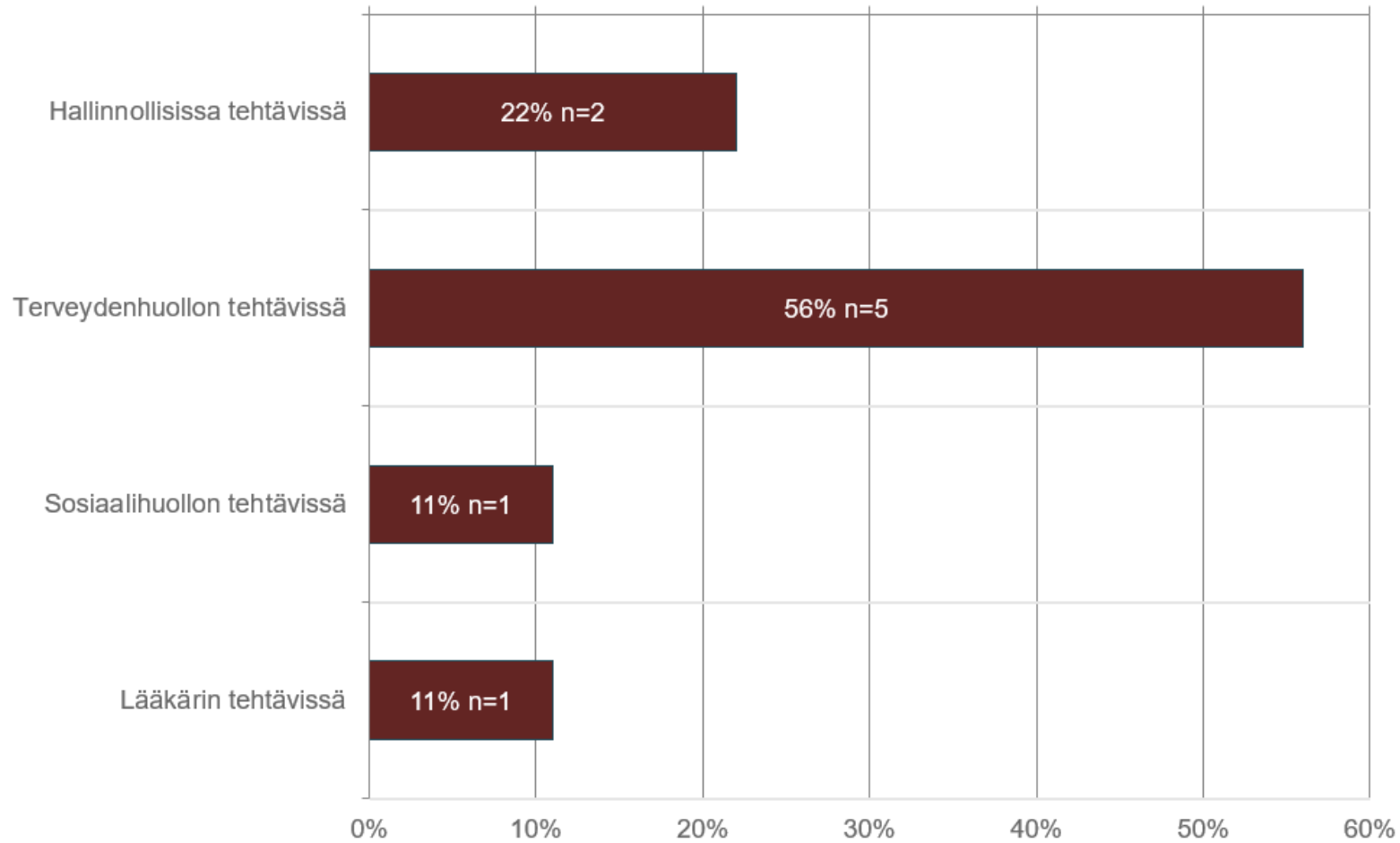
Vastaajien määrä: 15



Palvelualue	Vastaajamäärä
Ikva	6
Miela	3
Tepasa	2
Asiakasohjaus	0
Konserni	1
Yhteensä	15 *) kaikki eivät ole merkanneet palvelualueetta

Missä ammatissa olet työskennellyt?

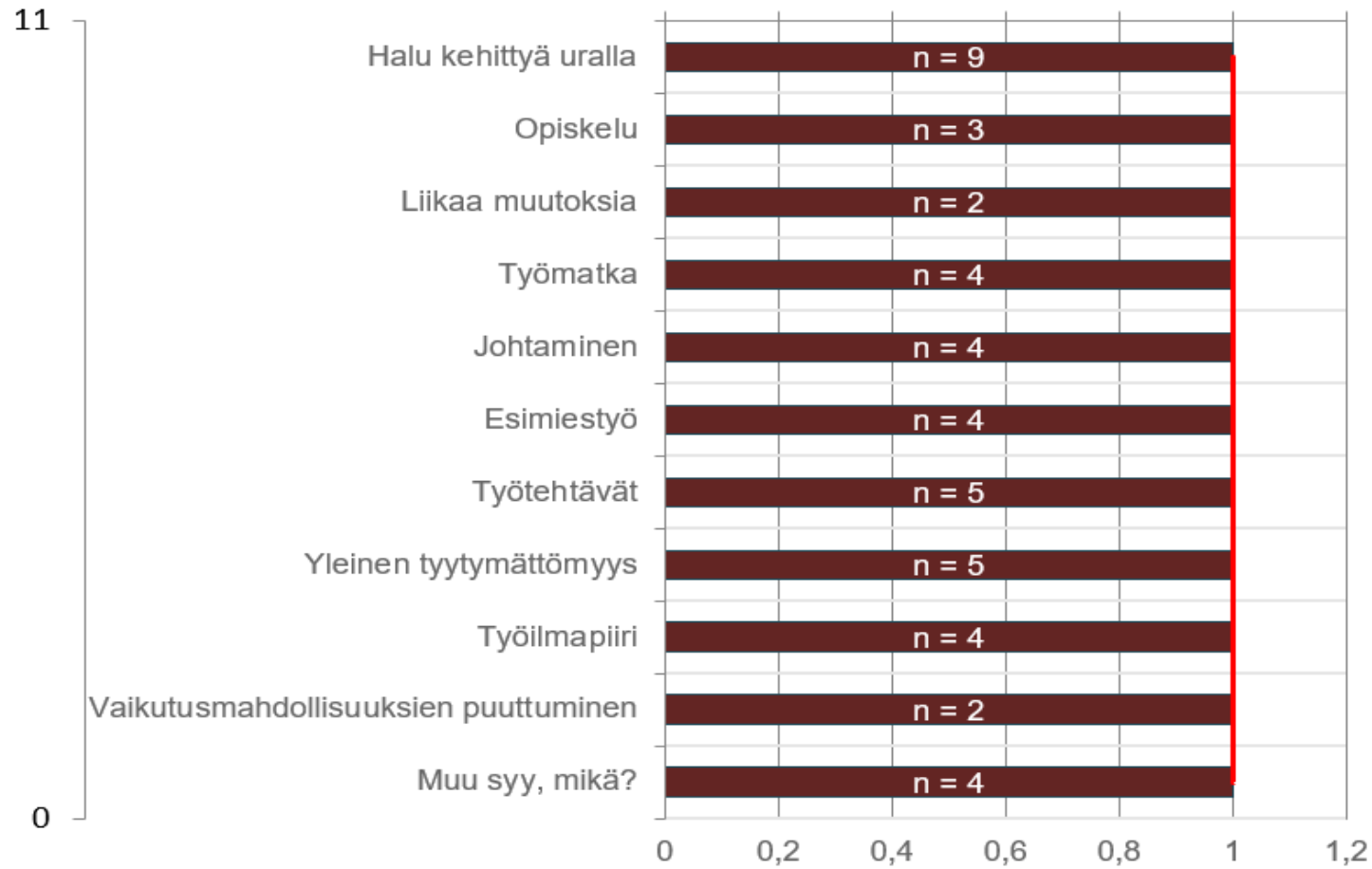
Vastaajien määrä: 9



KEUSOTE
Keski-Uudenmaan hyvinvointialue

Valitse tärkeimmät lähtöosi vaikuttavat syyt

Vastaaajien määrä: 14



Muu syy, mikä?

Määräaikaisen
tehtävän
jatkon epävarmuus

Halu keskittyä
omaan
substanssiin

Työvuorojärjestelyt

Liian raskaita
potilaita liian
vähällä
henkilöstöllä

Mitkä tekijät saisivat sinut jäämään Keusoten palvelukseen?

Vastaaajien määrä: 8

Vastaukset

Ei mikään

Olen jo saanut toisen vakityön toisaalta..

Parempi palkka, paremmat etenemis- ja koulutusmahdollisuudet

Mitta on nyt täynnä ja joustavuus lopussa. Esihenkilöiden tulisi tutustua työntekijöihin kunnolla. Esihenkilöiden tulisi olla saatavilla.

Niitä ei tällä hetkellä ole.

vakituisten yötyöntekijöiden pitäminen taloissa, se lisää asiakasturvallisuutta sekä työnteon mielekkyyttä koska on tutut työparit.

Parempi palkka ja enemmän työntekijöitä. Joutuu liian koville fyysisesti koska raskashoitoisia potilaita hoidetaan yksin. Terveys ei tule kestäämään pidemmän päälle.

Esimiehen vaihtuminen

Kiitos



KEUSOTE
Keski-Uudenmaan hyvinvointialue